

Appendix 3.ネットワーク (LAN) 運用の注意点

起動する PC の順番を守って下さい

起動の順番は必ず主 PC (AutoVend をインストールした PC) を起動した後に従 PC (AutoClnB をインストールした PC) の順に行なって下さい。

誤って従 PC から起動したり、ネットワーク機器に障害があった場合には従 PC では下図のようなネットワークエラーメッセージが表示されます。

(下図は主 PC が TS2 という名称の場合の例です)



このメッセージが表示された場合は「はい(Y)」をクリックして下さい。一旦 Windows を起動させた後に Windows を終了させて、主 PC を起動した後に再び従 PC を起動して下さい。

終了する PC の順番を守って下さい

終了の順番は必ず従 PC を先に終了させ、主 PC は全ての従 PC が終了した後に終了させて下さい。

終了の順番を間違えると従 PC が正常に終了できなくなったり、終了できても次回起動時に のようなネットワークエラーメッセージが表示される原因になります。

従 PC でオートベンドが使用できない場合

正しく起動したのに従 PC でオートベンドが使用できない場合は何らかの理由でネットワークの接続に失敗している可能性があります。

マイコンピュータを開いてネットワークドライブの状態を確認して下さい。



(マイコンピュータのアイコン)

右図の で囲んだドライブが存在していなかったり、×印が表示されている場合はネットワークの接続に失敗しています。

手順 を参照してネットワークドライブを接続して下さい。



(マイコンピュータを開いたウインドウ)

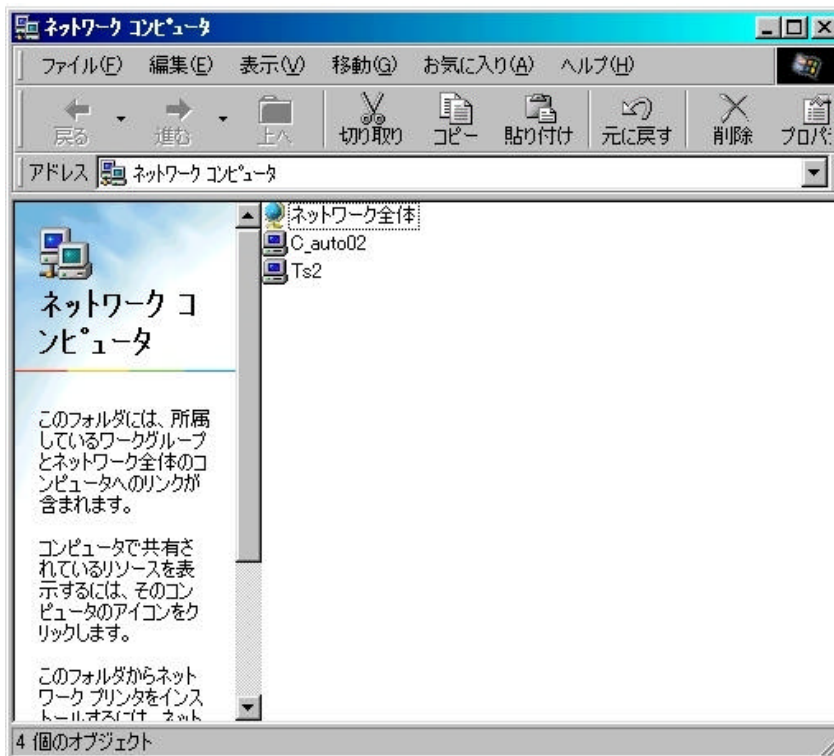
手作業によるネットワークの接続作業

- ・主 PC が既に起動されオートベンドが運用できる事を確認して下さい。
- ・ネットワークケーブルの接続状態、HUB の電源を確認して下さい。
- ・従 PC のネットワークコンピュータを開いて下さい。



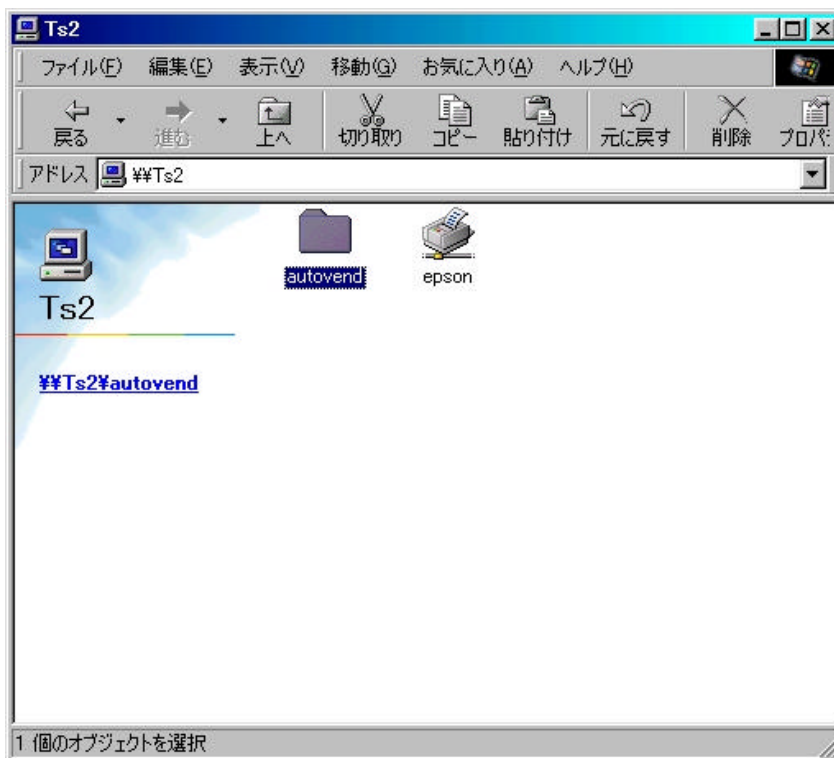
(ネットワークコンピュータのアイコン)

ネットワークコンピュータを開いた状態で主 PC (右図の例では TS2) が表示されていない場合はネットワーク機器(ケーブル・HUB)の不良、ネットワーク設定が変更されている可能性があります。ネットワーク機器(ケーブル・HUB)を点検して異常が無い場合はネットワーク管理者に相談して下さい。



(ネットワークコンピュータを開いたウインドウ)

- ・主 PC (本例では TS2) を開いて、共有フォルダ(右図の例では AutoVend)の存在を確認して下さい。



(主 PC を開いたウインドウ)

- ・共有フォルダ（下図の例では AutoVend）のアイコン上で右クリックすると下図のようなメニューが表示されますので「ネットワークドライブの割り当て」を選択して下さい。



(ネットワークドライブの割り当て)

- ・ネットワークドライブの割り当てウインドウが表示されたら、「ドライブ」をFにして、「ログオン時に再接続」(丸で囲んだ箇所)にチェックをして「OK」をクリックして下さい。



(ネットワークドライブの割り当てウインドウ)

- ・以上の操作で従 PC でのオートベンドの使用が可能になります。